



T.C.  
İSTANBUL ÜNİVERSİTESİ  
İSTANBUL TIP FAKÜLTESİ HASTANESİ  
SARF MALZEME TEKNİK ŞARTNAME FORMU



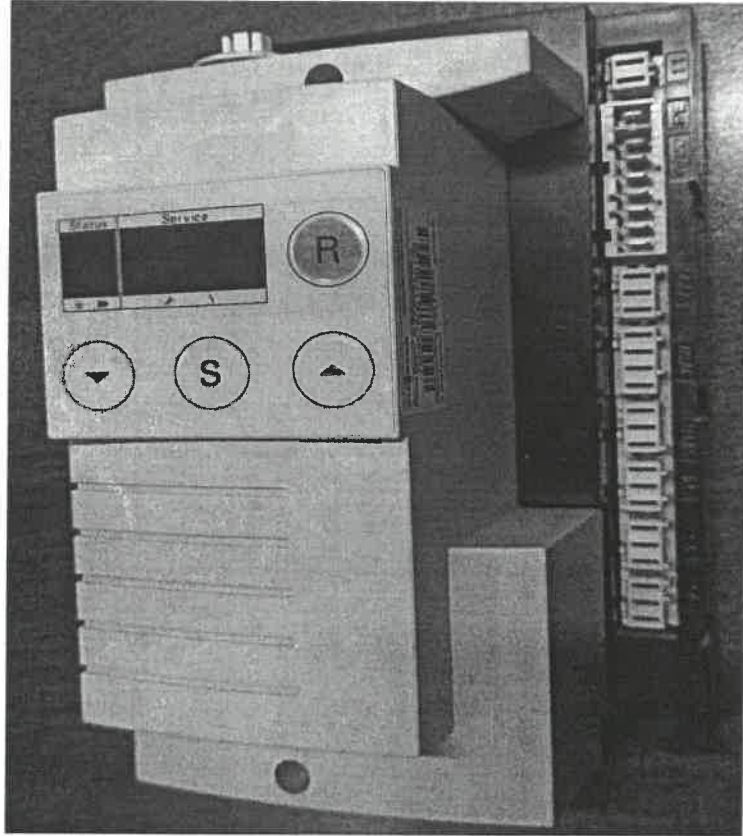
MALZEMENİN  
ADI

**SÜRÜCÜ KARTI VISSMANN VE FAN MOTORU SETİ**

FİZİKSEL  
ÖZELLİKLERİ

**1.SÜRÜCÜ KARTI VISSMANN**

- A- Sürücü kartı, 230V-50Hz-20W değerlerinde mevcut demirbaşımızda bulunan 4 numaralı kazana uyumlu, Viessmann model 7509189001333128 seri numaralı olacaktır.
- B- Sürücü kartı gövde yapısı ve görseli aşağıdaki gibi olacaktır.



**2.FAN MOTORU SETİ**

- A-Fan motoru 208-240 VAC 50/60Hz 4.8A değerlerinde olacaktır.
- B-Fan motoru hız max. 4550 ve IP 20 koruma sınıfında olacaktır.
- C-Fan motoru 860W gücünde olacaktır.
- D-Fan motoru elektronik kartı, gövdesi, montaj ekipmanları ile beraber set halinde CE belgeli olacaktır.
- E-Fan motoru mevcut demirbaşlarımızda bulunan 2 ve 4 nolu kazanlara uyumlu G3G250-GN44-26 / G3G250-GN44-28 model özelliğinde olacaktır.

İMZA-KAŞE

Teknik Personel  
Hasan Demir  
*[Signature]*

İMZA-KAŞE

Teknik Personel  
Erdal Öztürk  
*[Signature]*

İMZA-KAŞE

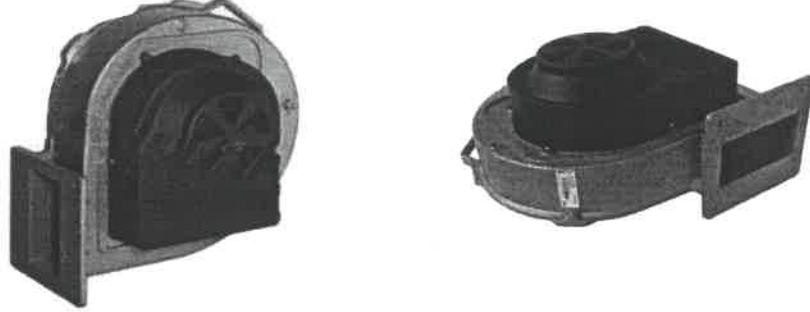
Cemil GÜRDAL  
Hastane Müdür Yardımcısı  
*[Signature]*



T.C.  
İSTANBUL ÜNİVERSİTESİ  
İSTANBUL TIP FAKÜLTESİ HASTANESİ  
SARF MALZEME TEKNİK ŞARTNAME FORMU



F-Fan motoru gövde yapısı ve görseli aşağıdaki gibi olacaktır.



**DEPOLAMA  
ŞARTLARI**

Normal depolama şartlarında saklanmalıdır.

**KULLANIM YERİ  
VE ÖZELLİĞİ**

İ.Ü. İstanbul Hastanesi Nörolojik Bilimler Binası Kazan Dairesi 2 Numaralı ve 4 Numaralı Kazanlar İçin Malzeme İhtiyacı

**ÜRETİM TARİHİ  
VE MİADİ**

Uzun süreli kullanımlara karşı dayanıklı ve imalat hatalarına karşı 2 (iki) yıl yüklenici firma garantisi altında olacaktır.

**AMBALAJ ŞEKLİ  
VE MİKTARI**

Ambalaj orijinal, üzerinde kaç adet olduğu ve özellikleri yazılı olmalıdır.

**TESLİMAT  
ŞEKLİ**

1.Sözleşmenin imzalanmasına müteakip idarenin talebi üzerine 30 gün içerisinde tek seferde teslim edilecektir.  
2.Malzemeler yüklenici firma tarafından Teknik Hizmetler deposuna getirilecek ve gösterilen yere elemanları vasıtasıyla istif edilmesi kaydıyla teslim etmek zorundadır.

**ZORUNLU  
ÖZELLİKLER**

- 1- İstekliler, teklif vermeden önce söz konusu malzemeleri ve cihazların bulunduğu mahalleri yerinde incelemekle yükümlü olup, tekliflerini bu inceleme doğrultusunda sunmalıdırlar.
- 2- İstekliler işin tamamına teklif verecek olup, kısmi teklife kapalı olacaktır.
- 3- Talep edilen malzemelerin mevcut demirbaşımızda bulunan cihaz ve sistemlerle tam uyumlu olması zorunludur. Uyumlu olmadığı tespit edilen malzemeler kesinlikle kabul edilmeyecektir.
- 4- Yüklenici firma; ambalajı açıldığında, kırık, parçalanmış veya kullanılmaya uygun olmayan hatalı, bozuk olduğu tespit edilen ürünün yenisi ile en çok 3 (üç) iş günü içerisinde ücretsiz olarak değiştirecektir.
- 5- Yüklenici, söz konusu malzemelere ilişkin montaj ve demontaj işlemlerini herhangi bir ücret talep etmeksizin gerçekleştirmekle yükümlüdür.

İMZA-KAŞE

Teknik Personel  
Hasan Demirel

İMZA-KAŞE

Teknik Personel  
Emel Öztürk

İMZA-KAŞE

Cemil GÜRDAL  
Hastane Müdür Yardımcısı



T.C.  
İSTANBUL ÜNİVERSİTESİ  
İSTANBUL TIP FAKÜLTESİ HASTANESİ  
SARF MALZEME TEKNİK ŞARTNAME FORMU



GENEL  
HUSUSLAR

**1-Keşif ve Hazırlık:**

Yüklenici, yapılacak işi Teknik Hizmetler Amirliği görevli personeli ile birlikte yerinde inceleyecek, montaj ve demontaj öncesinde gerekli hazırlıkları yapacaktır.

**2-Montaj/Demontaj Programı:**

Yüklenici, montaj ve demontaj işlemini hiçbir ücret talep etmeden yapacak olup, Teknik Hizmetler Amirliği ile koordineli bir şekilde, idare tarafından belirlenecek gün ve saat aralığında gerçekleştirmek zorundadır.

**3-İş Güvenliği ve Sorumluluk:**

Yüklenici, montaj sürecinde her türlü can ve mal güvenliği tedbirini almakla yükümlüdür. Montaj sırasında meydana gelebilecek her türlü kaza, hasar veya zarardan tamamen yüklenici firma sorumludur. Bu kapsamda yüklenici, teknik ekibini gerekli iş güvenliği ekipmanları ile donatmakla yükümlüdür.

**4-Montaj Uygunluğu:**

Yüklenici, montaj işlemlerini Teknik Hizmetler Amirliği'nin uygun gördüğü şekilde ve belirlenen teknik standartlara uygun olarak yapmakla yükümlüdür.

Yüklenici montaj sonrası gerekli test ve kontrolleri yaparak, sistemi çalışır vaziyette teslim etmekle yükümlüdür.

**5-Sistem Hasarı ve Tazmin:**

Montaj sonrasında çalışır durumda teslim edilmiş olan sisteme yüklenici tarafından herhangi bir sebeple zarar verilmesi halinde, meydana gelen tüm zararlar yüklenici tarafından karşılanacaktır.

**6-Teslim Süresi ve Maddi Zararlar:**

Yüklenici, sisteme verdiği zararı en geç 1 (bir) gün içinde gidererek sistemi çalışır vaziyette teslim etmek zorundadır. Bu süre içinde teslim edilmemesi halinde, idarenin uğrayacağı tüm maddi zararlar yüklenici tarafından tazmin edilecektir.

**7-Garanti Süresi:**

Montajı yapılan malzeme, yüklenici firma garantisi altında olup, 2 (iki) yıl süreyle garanti kapsamında olacaktır.

İMZA-KAŞE

Teknik Personel  
Hasan Demir

İMZA-KAŞE

Teknik Personel  
Erdal Öztürk

İMZA-KAŞE

Cemil GÜRDAL  
Hastane Müdür Yardımcısı