



T.C.  
İSTANBUL ÜNİVERSİTESİ  
İSTANBUL TIP FAKÜLTESİ HASTANESİ  
SARF MALZEME TEKNİK ŞARTNAME FORMU



MALZEMENİN  
ADI

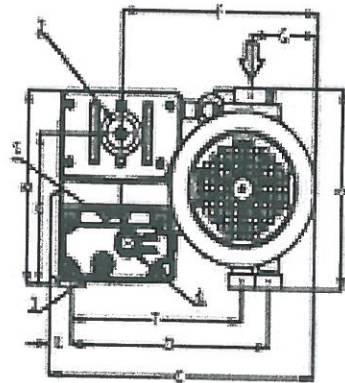
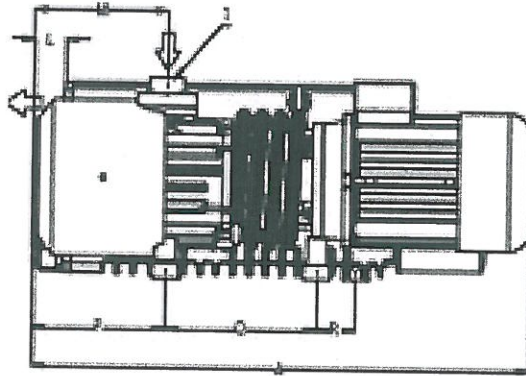
VAKUM POMPA+MOTORLARI VE ELEKTRİK  
KONTROL PANOSU

A-VAKUM POMPA+MOTORLARI VE ELEKTRİK KONTROL PANELİ  
TEKNİK VE FİZİKSEL ÖZELLİKLERİ

**1-VAKUM POMPASI+MOTOR 2.2 KW**

- Vakum pompası+motor set halinde olacaktır.
- Motor gücü 2.2 kW değerinde CE belgeli olacaktır.
- Yıldız-üçgen 230/400V AC 50 Hz rpm 1455 devir/dakika olacaktır.
- Yıldız-üçgen 265/460V AC 60 Hz rpm 1746 devir/dakika olacaktır.
- Vakum pompası kapasitesi 100m<sup>3</sup>/h olacaktır.
- Vakum pompası 5 mbar değerinde olacaktır.
- Vakum pompası ses seviyesi 66 db(A) olacaktır.
- Yağlı vakum pompası özelliğinde GP 100E model olacaktır.
- IP55 koruma sınıfına sahip olacaktır.
- Ortalama çalışma sıcaklığı 40°C olacaktır.
- Motor ağırlığı yaklaşık 27 kg ağırlığında olacaktır.
- Minimum yağ seviyesi göstergesi, maximum sıvı seviyesi göstergesi, buhar tahliye valfi (gasballast); Kağıt, inox ve yağ karteri emme filtreleri; vakum ayar valfi, ısı deşarj göstergesi özelliklerine sahip olacaktır.
- Yağ filtresi ve geri dönüşsüz valf özelliklerine sahip olacaktır.
- Yağ buharı tutuculu ve hava soğutmalı özellikte olacaktır.
- Vakum pompası+motor set halinde aşağıda yer alan görseldeki gibi olacaktır.

FİZİKSEL  
ÖZELLİKLERİ



**2-ELEKTRİK KONTROL PANOSU**

- Elektrik kontrol panosu (PLC kontrol ünitesi) vakum santrali sistemlerinde kullanılacaktır.
- Elektrik kontrol panosu pompaların yumuşak kalkışını sağlayıp, pompalara

İMZA-KAŞE

Bilal Kocakıran

İMZA-KAŞE

Fatih Kocakıran

İMZA-KAŞE

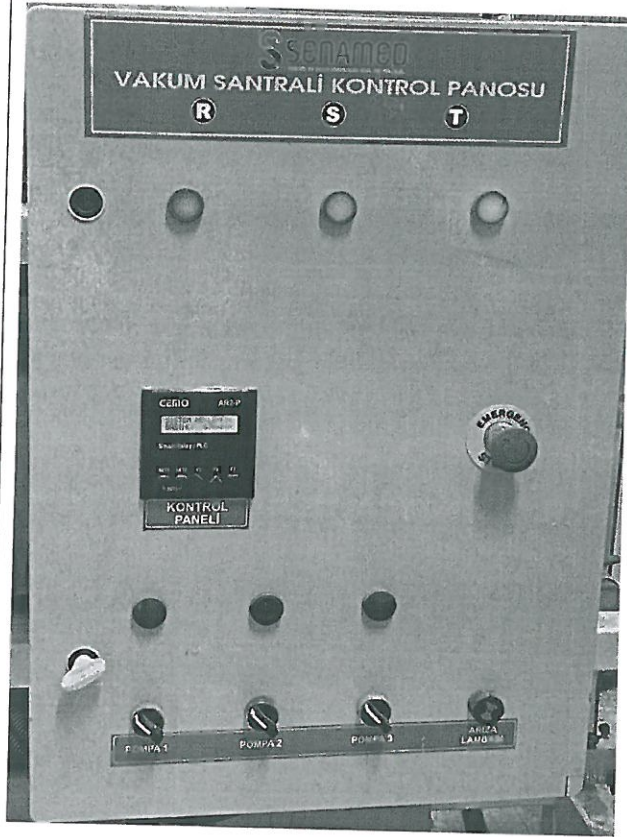
Cemil GÜRDAL  
Hastane Müdür Yardımcısı



T.C.  
İSTANBUL ÜNİVERSİTESİ  
İSTANBUL TIP FAKÜLTESİ HASTANESİ  
SARF MALZEME TEKNİK ŞARTNAME FORMU



- kumanda eden, aşınmasını önleyen özellikte olacaktır.
- Elektrik kontrol panosu üzerinde R-S-T gösterge lambaları olacaktır.
  - Elektrik kontrol panosu üzerinde pompa1, pompa2, pompa3 şeklinde yazılı aç kapa şalterler olacaktır.
  - Elektrik kontrol panosu üzerinde arıza durumunu gösteren ikaz lambası olacaktır.
  - Elektrik kontrol panosu üzerinde dijital göstergeli ve tuşlu kontrol paneli olacaktır.
  - Elektrik kontrol panosu üzerinde mantar stop buton olacaktır.
  - Elektrik kontrol panosu içerisinde 3 adet vakum pompası+motor grubunu otomatik kumanda edecek şekilde kontaktör, faz kontrol rölesi, sigortalar vb. malzemeler kurulu olup sistemi kontrol edecektir.
  - Elektrik kontrol panosu kapağı kilitlenebilir özellikte olacaktır.
  - Elektrik kontrol paneli fiziksel özelliği aşağıda yer alan görseldeki gibi olacaktır.



**B- VAKUM POMPA+MOTORLARI VE ELEKTRİK KONTROL PANELİ  
MONTAJ VE DEMONTAJ İŞLEMLERİ**

- Yüklenici mevcutta bulunan eski vakum pompalarının demontaj işlemini gerçekleştirip, yeni kuracağı sistemi İdarenin uygun göreceği bağlantı şekline göre

İMZA-KAŞE

Bilal Kocakidis  
①

İMZA-KAŞE

Fatih Bulut  
Bulut

İMZA-KAŞE

Cemil GÜRDAL  
Hastane Müdür Yardımcısı



T.C.  
İSTANBUL ÜNİVERSİTESİ  
İSTANBUL TIP FAKÜLTESİ HASTANESİ  
SARF MALZEME TEKNİK ŞARTNAME FORMU



- montaj yapmak zorundadır.
- Yüklenici firma malzeme sevkiyatı ve montajından önce kurulum yapılacak olan alanı görmeli ve ön hazırlığını yapmalıdır.
  - Yüklenici firma montaj işlemlerini İdarenin uygun göreceği zaman diliminde yapacaktır.
  - Yüklenici firma montaj işlemlerini Teknik Hizmet Amirliği gözetiminde yapacaktır.
  - Yüklenici firma 3 (üç) adet vakum pompaları+motorlarını, alandan tasarruf etmek ve başka bir yere transferi gerektiği durumlar için, özel metalden imal üç katlı taşıyıcı platform hazırlayıp, bu üç katlı platforma vakum pompa+motorlarının montajını yapacaktır.
  - Yüklenici firma vakum pompa+motorlarından dolmuş tankına kadar tüm vana, rekor, dişli parça, boru, filtre, kelepçe vb. malzemeleri hiçbir ücret talep etmeden karşılayacak ve montajını yapacaktır.
  - Yüklenici elektrik kontrol panosunu özel hazırlanmış olduğu taşıyıcı metal platform üzerine montajını yapacaktır.
  - Yüklenici elektrik kontrol panosunun şebeke ve vakum pompa+motor kablo bağlantılarının tümünü yapacaktır.
  - Yüklenici montaj esnasında gerekecek tüm kablo, şalter, montaj vidaları vb. malzemeleri hiçbir ücret talep etmeden karşılayacak ve montajını yapacaktır.
  - Yüklenici aşağıda yer alan görseldeki gibi vakum pompa+motor grubu ile elektrik kontrol panosunun montajını taşıyıcı metal platform üzerine yapacaktır.

İMZA-KAŞE

*Bilal Kocak*

İMZA-KAŞE

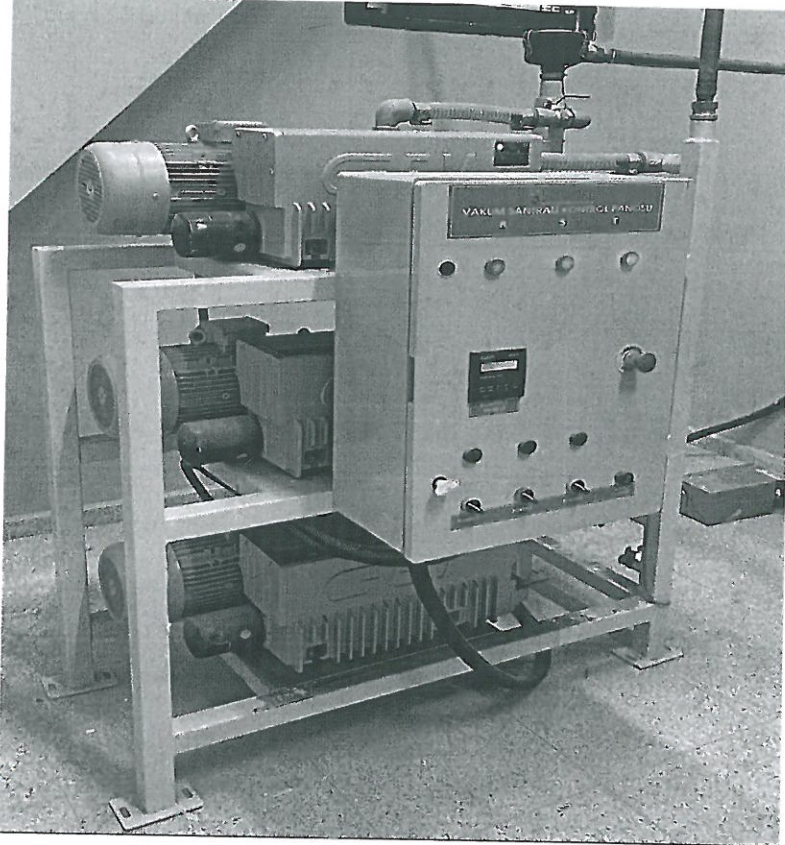
*Fatih Uluoğlu*

İMZA-KAŞE

*Cemil GÜRDAL*  
Hastane Müdür Yardımcısı



T.C.  
İSTANBUL ÜNİVERSİTESİ  
İSTANBUL TIP FAKÜLTESİ HASTANESİ  
SARF MALZEME TEKNİK ŞARTNAME FORMU



**DEPOLAMA  
ŞARTLARI**

Normal depolama şartlarında saklanmalıdır.

**KULLANIM YERİ  
VE ÖZELLİĞİ**

Ortopedi Binası Vakum Sistemlerinde ihtiyaç duyulan malzemeler

**ÜRETİM TARİHİ  
VE MİADI**

Uzun süreli kullanımlara karşı dayanıklı ve imalat hatalarına karşı 2 (iki) yıl yüklenici firma garantisi altında olacaktır.

**AMBALAJ ŞEKLİ  
VE MİKTARI**

Ambalaj orijinal, üzerinde kaç adet olduğu ve özellikleri yazılı olmalıdır.

**TESLİMAT  
ŞEKLİ**

- 1.Sözleşmenin imzalanmasına müteakip idarenin talebi üzerine 30 gün içerisinde tek seferde teslim edilecektir.
- 2.Malzemeler yüklenici firma tarafından Teknik Hizmetler Amirliğinin göstereceği yerlere elemanları vasıtasıyla istif edilmesi kaydıyla teslim etmek zorundadır.
- 3.Yüklenici firma taşıma esnasında malzemelere veya çevreye zarar verilmesi durumunda hiçbir ücret talep etmeden verilen zararı karşılayacaktır.

**ZORUNLU  
ÖZELLİKLER**

- 1- Teknik Şartnamede talep edilen belgeler Muayene Kabul Komisyonuna ibraz edilecektir
- 2- İstekliler söz konusu sistemi yerinde görüp, EK-1 de yer alan yer görme

İMZA-KAŞE

Bilal Kocacısız  
D

İMZA-KAŞE

Feritullah Buse  
St

İMZA-KAŞE

Cemil GÜRDAL  
Hastane Müdür Yardımcısı



T.C.  
İSTANBUL ÜNİVERSİTESİ  
İSTANBUL TIP FAKÜLTESİ HASTANESİ  
SARF MALZEME TEKNİK ŞARTNAME FORMU



belgesini imzalayarak ihale dosyasına sunacaktır.  
3- Yüklenici firma; ambalajı açıldığında, kırık, parçalanmış veya kullanılmaya uygun olmayan hatalı, bozuk olduğu tespit edilen ürünü yenileri ile ücretsiz olarak 5 (beş) iş günü içerisinde değiştirecektir.

**GENEL  
HUSUSLAR**

1-Montaj çalışmaları esnasında sisteme ve çevreye verilecek zarardan yüklenici firma sorumludur.  
2-Montaj ve demontaj işlemlerini yapacak yüklenici firma personelleri için her türlü kişisel koruyucu donanım, ekipman, belge, eğitim vb. tüm sorumlulukları üstlenecektir.  
3-Yüklenici firma montaj çalışması esnasında 6331 iş sağlığı ve güvenliği kanunu ile bağlı yönetmeliklere uygun emniyet tedbirlerini almakla yükümlüdür.  
4-Yüklenici firma montaj işleminden sonra Teknik Hizmetler Amirliği gözetiminde cihazların gerekli tüm testlerini yapıp çalışır vaziyette teslim etmekle yükümlüdür.  
5-Yüklenici, montajdan garanti süresi bitimine kadar yapılan işlemlerden dolayı cihazlarda oluşabilecek arızaya, İdarenin bildirmesinden en geç 24 saat içinde Teknik Hizmetler Amirliği gözetiminde arızaya müdahale edip, hiçbir ücret talep etmeden arızayı gidererek sistemi çalışır vaziyette teslim etmekle yükümlüdür.  
6-Yüklenici firma montaj ve demontaj işlemini TS 12426 Hizmet Yeterlilik Belgesine uygun şartlarda gerçekleştirmekle yükümlüdür.

İMZA-KAŞE

*Asıl Keleşkibiş*

İMZA-KAŞE

*Fatih Buz*

İMZA-KAŞE

*Cemil GÜRDAL*  
Hastane Müdür Yardımcısı